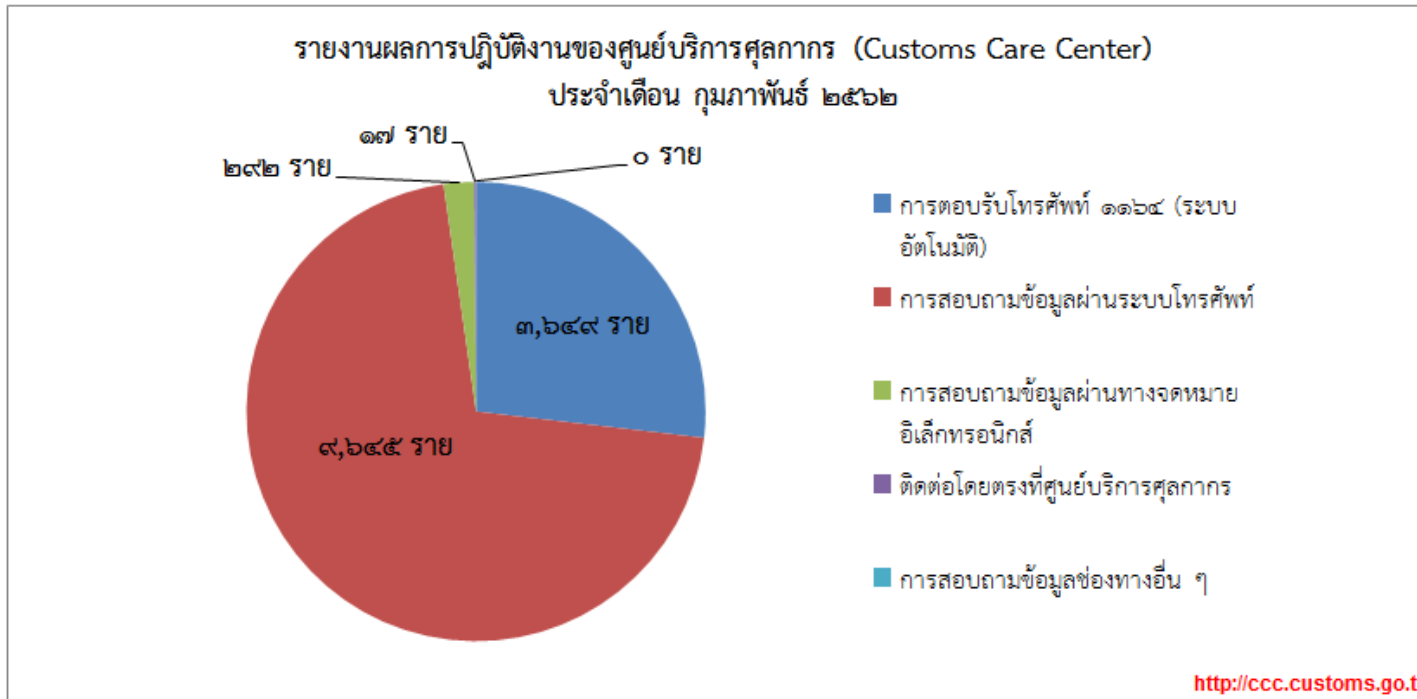


รายงานผลการปฏิบัติงานของศูนย์บริการศุลกากร (Customs Care Center)
ประจำเดือน กุมภาพันธ์ ๒๕๖๒



สรุปประเภทคำถามทาง Customs Call Center

เรื่อง	จำนวน (%)
ข้อมูลทั่วไป	๒๓.๖๔%
การลงทะเบียน Paperless	๒๑.๓๖%
ค่าธรรมเนียม	๑๖.๖๑%
พิกัดอัตราศุลกากร	๑๓.๒๒%
พิธีการอื่น ๆ	๖.๓๕%
พิธีการขาเข้า	๕.๗๙%
วิธีการใช้งาน Website	๒.๗๙%
กฎว่าด้วยถิ่นกำเนิด และ FTA	๒.๗๔%
สิทธิประโยชน์ทางภาษี	๑.๙๔%
การใช้งานระบบ Paperless	๑.๘๙%
อื่น ๆ	๓.๖๗%

การตอบรับโทรศัพท์ ๑๑๖๔ (ระบบอัตโนมัติ)	การสอบถามข้อมูลผ่านระบบโทรศัพท์	การสอบถามข้อมูลผ่านทางจดหมายอิเล็กทรอนิกส์	ติดต่อโดยตรงที่ศูนย์บริการศุลกากร	การสอบถามข้อมูลช่องทางอื่น ๆ *
๓,๖๔๙ ราย	๙,๖๔๕ ราย	๒๙๒ ราย	๑๗ ราย	๐ ราย

หมายเหตุ * การสอบถามผ่านทางหนังสือสอบถามข้อมูล จำนวน - ราย
 การเข้าร่วมกิจกรรมกับหน่วยงานภายนอก จำนวน - ราย
 ตอบข้อเสนอแนะการให้บริการผ่านเว็บไซต์ศูนย์ฯ จำนวน - ราย
 การเข้าใช้งาน ณ ศูนย์บริการข้อมูล - ข่าวสาร จำนวน - ราย

ความพึงพอใจผู้ใช้บริการ ศูนย์บริการศุลกากร สำนักบริหารกลาง

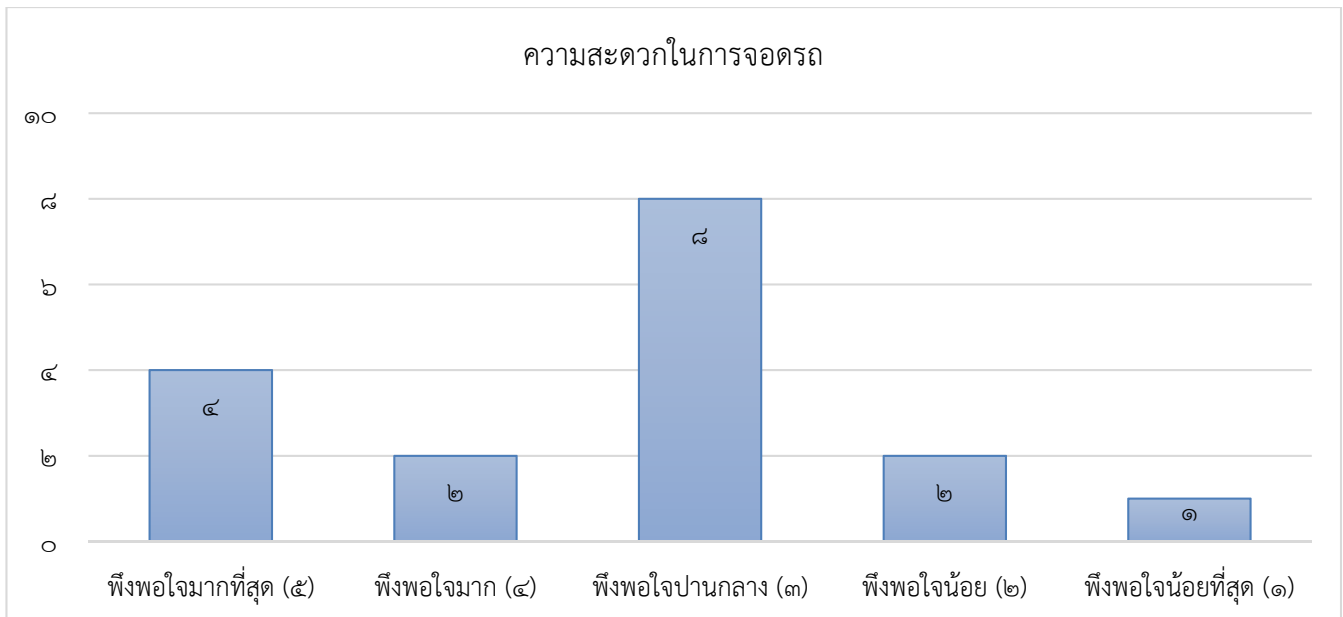
๑. เรื่อง/ปัญหาที่ขอรับบริการ (Problems/Subjects)

เรื่อง/ปัญหาที่ขอรับบริการ (Problems/Subjects)	จำนวนเรื่อง
พิธีการศุลกากร	๙
พิกัดศุลกากร/อัตราอากร	๖
ราคาศุลกากร	๐
สิทธิประโยชน์ทางภาษีอากร	๖
กฎหมายและระเบียบ	๓
อื่น ๆ	๑

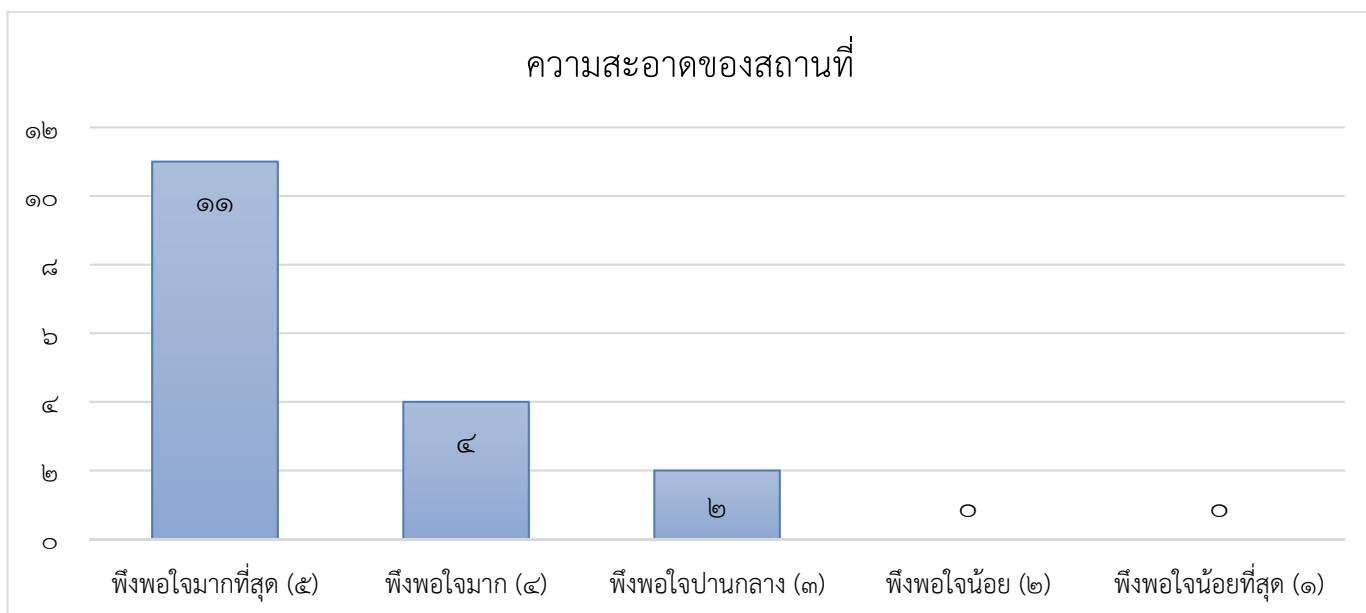
หมายเหตุ : ผู้รับบริการหนึ่งรายสามารถขอรับบริการได้มากกว่า ๑ เรื่อง/ปัญหา

๒. ความพึงพอใจต่อการให้บริการ (Customer Satisfaction)

๒.๑ ความสะดวกในการจอดรถ (Convenience of a Car Park)

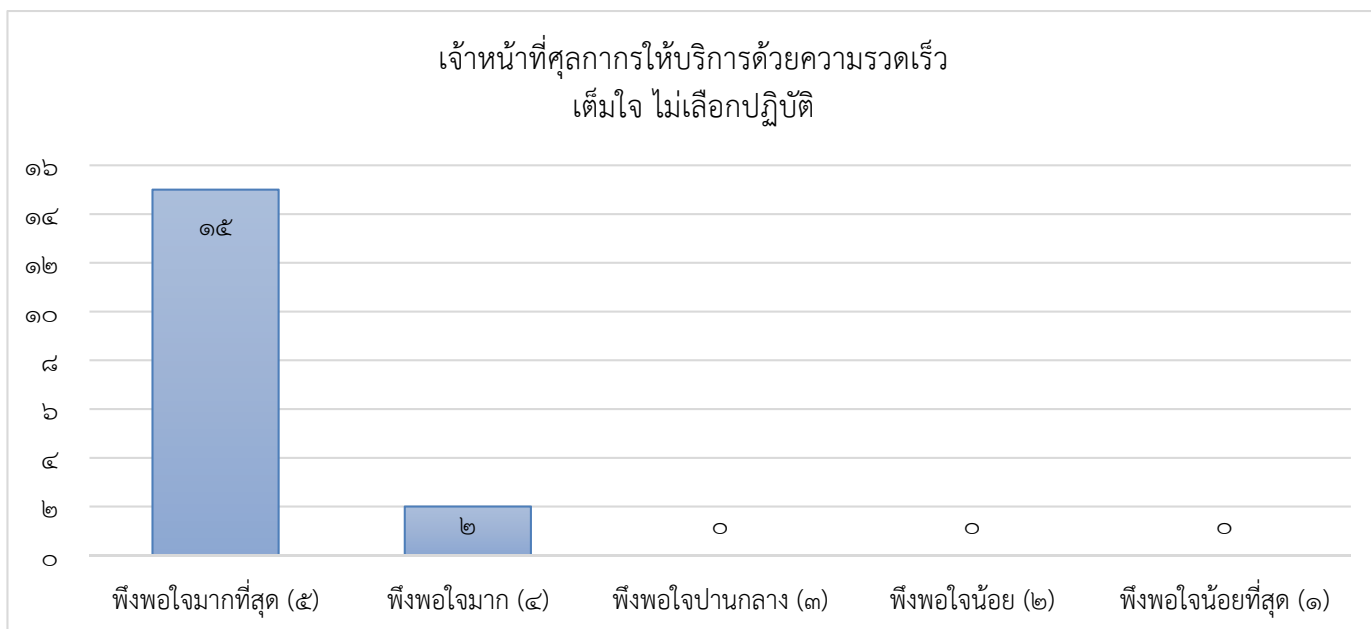


๒.๒ ความสะอาดของสถานที่ (Cleanness of a Place)

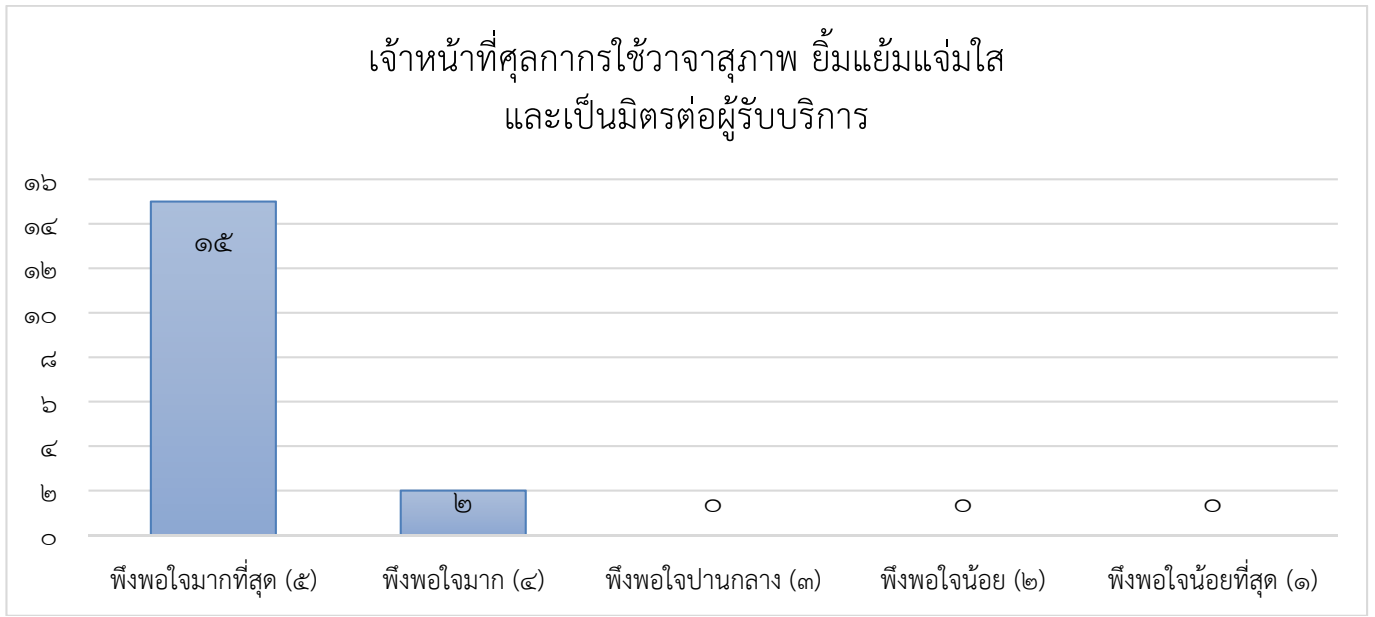


๓. มารยาทในการให้บริการของเจ้าหน้าที่ศุลกากร

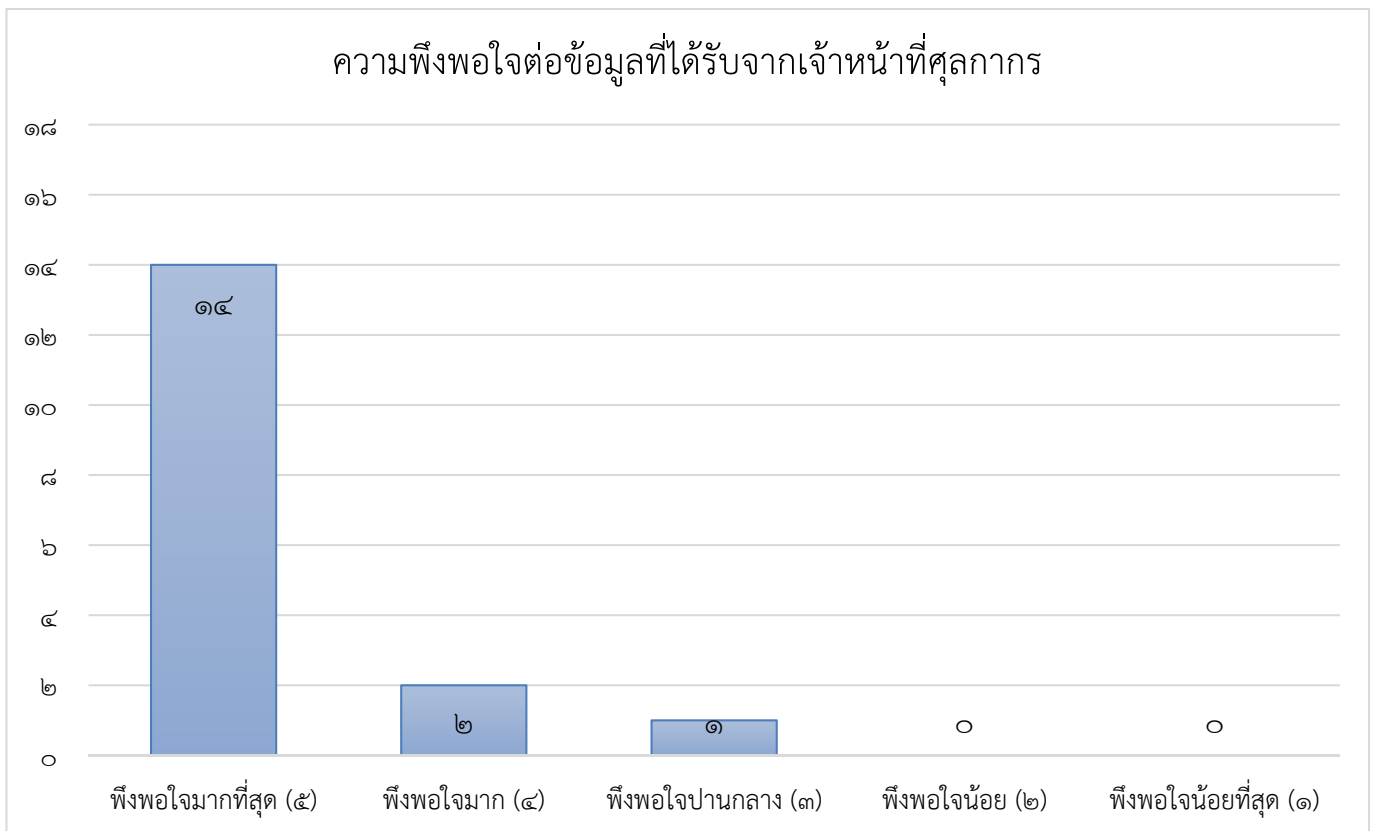
๓.๑ เจ้าหน้าที่ศุลกากรให้บริการด้วยความรวดเร็ว เต็มใจ ไม่เลือกปฏิบัติ (The customs officer provides quick service, willingness and no discrimination.)



๓.๒ เจ้าหน้าที่ศุลกากรใช้วาจาสุภาพ ยิ้มแย้มแจ่มใส และเป็นมิตรต่อผู้รับบริการ (The customs officer provides a courteous and friendly service.)



๔. ความพึงพอใจต่อข้อมูลที่ได้รับจากเจ้าหน้าที่ศุลกากร (Satisfaction of an information that customs officer provides.)



รายงานผลความพึงพอใจการให้บริการของเจ้าหน้าที่ Customs Call Center ๑๑๖๔
ประจำเดือน กุมภาพันธ์ ๒๕๖๒

