

ช่องทางอิเล็กทรอนิกส์ สำหรับติดต่อกรมศุลกากร



ตาม พ.ร.บ.การปฏิบัติราชการทางอิเล็กทรอนิกส์ พ.ศ.2565



- ช่องทางสำหรับประชาชนยื่นคำขอหรือติดต่อกรมศุลกากร หรืออธิบดีกรมศุลกากร

1. www.customs.go.th สำหรับใช้งานระบบอิเล็กทรอนิกส์กรมศุลกากร
2. www.thainsw.net สำหรับการใช้งานระบบ NSW
3. e-mail: saraban@customs.go.th สำหรับการส่งหนังสือราชการ และหนังสือทั่วไป
4. e-mail: cform@customs.go.th สำหรับการขอรับบริการอื่น นอกเหนือจากระบบบริการอิเล็กทรอนิกส์ของกรมศุลกากร ตามข้อ 1. และ 2



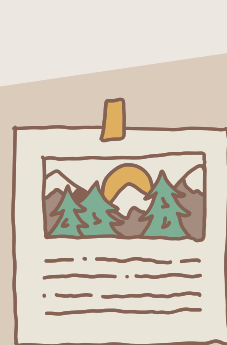
- กรณีที่มีกฎหมาย กฎ หรือระเบียบใดกำหนดให้ยื่นคำขอต่อ ส่วนราชการ ระดับกองหรือหน่วยงานในสังกัด และสำนักงาน ศุลกากรภาคหรือด่านศุลกากรในสังกัดสำนักงานศุลกากรภาค

1. กองสิทธิประโยชน์ทางภาษีอากร e-mail: 82000000@customs.go.th
2. กองมาตรฐานพิธีการและราคาศุลกากร e-mail: 81000000@customs.go.th
3. กองบริหารจัดการและพัฒนาระบบเชื่อมโยงข้อมูลข้อมูลการนำเข้า ส่งออก และโลจิสติกส์ e-mail: nsw@customs.go.th
4. สำนักงานศุลกากรภาคที่ 1 e-mail: 72000000@customs.go.th
5. สำนักงานศุลกากรภาคที่ 2 e-mail: 73000000@customs.go.th
6. สำนักงานศุลกากรภาคที่ 3 e-mail: 74000000@customs.go.th
7. สำนักงานศุลกากรภาคที่ 4 e-mail: 75000000@customs.go.th
8. สำนักงานศุลกากรภาคที่ 5 e-mail: 75160000@customs.go.th



- การเก็บหลักฐานในการยื่นคำขอ

ประชาชนอาจใช้วิธีการบันทึกภาพจากหน้าจอคอมพิวเตอร์หรืออุปกรณ์ อิเล็กทรอนิกส์เพื่อเป็นหลักฐานเบื้องต้นว่าได้มีการยื่นคำขอหรือติดต่อ กรมศุลกากรหรืออธิบดีกรมศุลกากร ก็ได้



- ประกาศกรมศุลกากรที่ **54/2564**



ฝ่ายบริการลูกค้าสัมพันธ์ ศูนย์บริการศุลกากร