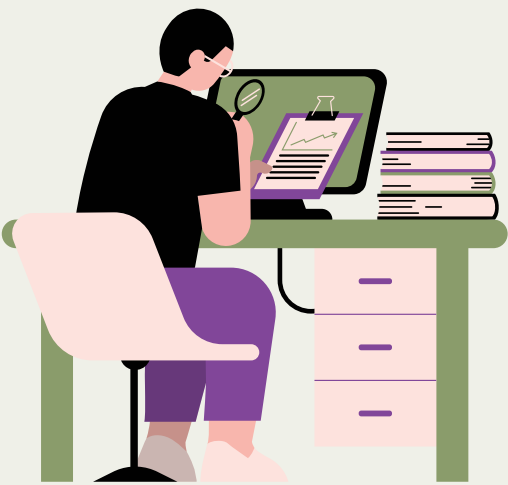


# การขอสำเนาใบรับรอง ใบขนสินค้า บัญชี หรือเอกสารอื่นใดที่เกี่ยวกับการศุลกากร ตามประกาศกรมศุลกากร ที่ 170/2560



01



บุคคลที่ประสงค์จะขอสำเนา หรือขอสำเนา ที่มีคำรับรองถูกต้องของเอกสาร ใบขนสินค้า บัญชี หรือเอกสารอื่นใดที่เกี่ยวกับการศุลกากร ซึ่งมีได้เป็นความลับ จะต้องเป็นผู้มีสิทธิในข้อมูลนั้น ให้ยื่นคำร้อง ณ สำนักงานศุลกากร หรือด่านศุลกากรที่รับผิดชอบ โดยระบุรายละเอียดของข้อมูลที่ต้องการให้ชัดเจนตามแบบที่กำหนด ตามแบบที่กำหนดแนบท้ายประกาศ

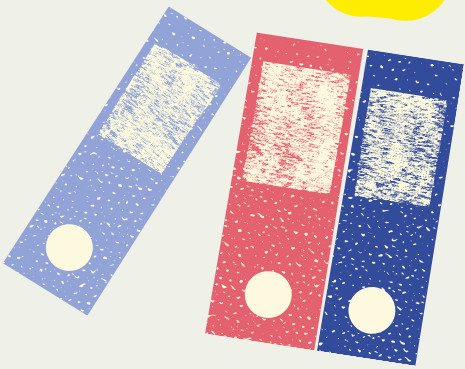
02

## หลักฐานประกอบคำขอ

- บัตรประจำตัวประชาชนหรือเอกสารประจำตัว ที่ทางราชการออกให้
- กรณีเป็นตัวแทนนิติบุคคลให้แสดงหลักฐาน หนังสือรับรองนิติบุคคล และหนังสือมอบอำนาจ จากผู้มีอำนาจลงนามแทนนิติบุคคลนั้น และแสดง บัตรประจำตัวประชาชนหรือเอกสารประจำตัว ที่ทางราชการออกให้ หรือสำเนาเอกสารดังกล่าว ซึ่งผู้มีอำนาจลงนาม จำนวน 1 ชุด



03 ข้อควรระวัง



ในกรณีที่ผู้ขอ นำสำเนาใบรับรอง ใบขนสินค้า บัญชี หรือเอกสารอื่นใดที่เกี่ยวกับการศุลกากร ซึ่งมีได้เป็นความลับนั้นไปใช้คลาดเคลื่อน จากความเป็นจริงและก่อให้เกิดความเสียหาย ต่อกรมศุลกากร ผู้ขอจะต้องรับผิดชอบในความเสียหาย ทั้งหมดที่เกิดขึ้น

04

## ค่าใช้จ่าย

- ให้เรียกเก็บค่าใช้จ่ายในการขอสำเนาเอกสารตามอัตราดังนี้
- (1) รายงานต่างๆ ชุดละ 200 บาท
  - (2) ใบรับรองต่างๆ แผ่นละ 40 บาท
  - (3) ใบขนสินค้า บัญชี หรือเอกสารอื่นใด ที่เกี่ยวกับการศุลกากร ซึ่งมีได้เป็นความลับ แผ่นละ 40 บาท
  - (4) ใบแทนใบอนุญาตสำหรับการจัดตั้งคลังสินค้าทัณฑ์บน โรงพักสินค้า ที่มั่นคง ค่าเรือรับอนุญาต ฉบับละ 200 บาท
  - (5) ใบแทนใบอนุญาตสำหรับการจัดตั้งเขตปลอดอากร ฉบับละ 200 บาท
  - (6) ใบแทนใบอนุญาตสำหรับการประกอบกิจการ ในเขตปลอดอากร ฉบับละ 100 บาท



คำร้องขอสำเนาใบรับรอง ใบขนสินค้า บัญชี หรือเอกสารอื่นใดที่เกี่ยวกับการศุลกากร ท่านสามารถดาวน์โหลดได้ตาม QR CODE (ประกาศกรมศุลกากรที่ 170/2560)

